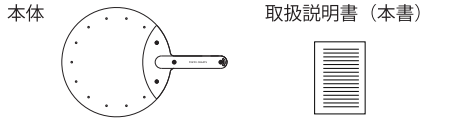


この度は本製品をお買い上げいただき、誠にありがとうございます。  
安全にご使用いただくためにも必ず取扱説明書（本書）をよく読んでからご使用ください。また、読み終わった後も大切に保管してください。説明内容で理解出来ない点及び製品に不具合が確認された際には直ちに使用を中止し、弊社カスタマーサポートまでお問い合わせください。

**セット内容/各部名称** **スペック**



- 材質：アルミ、ガラス繊維強化ナイロン樹脂、ステンレス
- サイズ：組み立てサイズ／約幅22×奥行1.5×高さ32.2cm  
収納サイズ／約幅22×奥行1.5×高さ32.2cm
- 重量：約152g

**取扱上の注意** ご使用の前によく読んで予想される事故を回避し安全にご使用ください。

**警告** 取扱いを誤った場合、使用者が死亡または重症を負う可能性があることを示します。

●使用中、扇面および金属部は熱を帯びやすくなります。使用直後は素手で触れないでください。火傷の恐れがあります。使用後は必ず十分に冷ましてから収納・整備を行ってください。●焚き火などの強い熱に長時間さらすと、変形・反りの原因となりますのでご注意ください。●本製品は性能上、縁が鋭利になっています。使用の際は、手・指等を傷つけないようにご注意ください。●持ち手部分はガラス繊維強化ナイロン樹脂使用しております。引火の恐れがありますので火に近づけすぎないようにご注意ください。

**注意** 取扱いを誤った場合、使用者が傷害を負う危険、及び物的損害の発生が想定されることを示します。

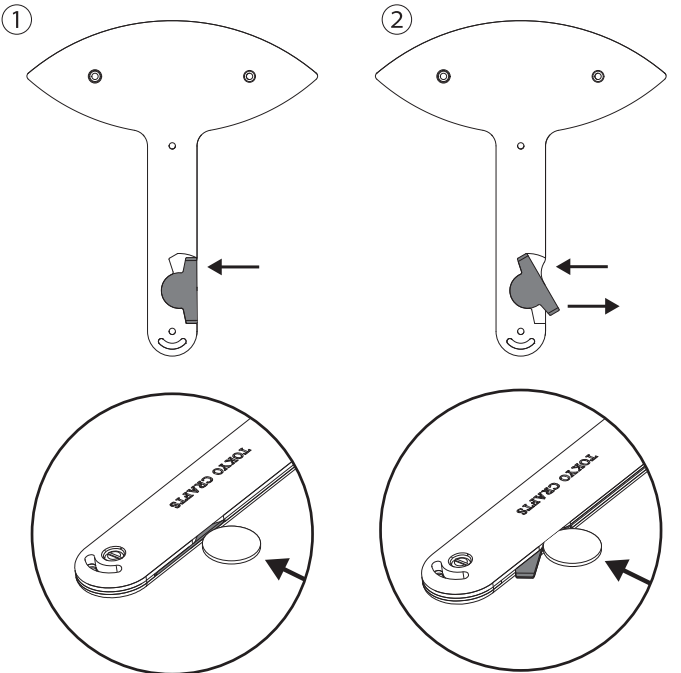
●本製品は扇ぐ目的で設計されています。叩いたりするなど他の用途には使用しないでください。●本製品で炭や薪などの燃料を叩いたり、ならしたりしないでください。変形、破損の原因になります。●火を煽ぐ際は、必ず風上から行ってください。風下から煽ぐと火の粉が逆流し、火傷や衣類の焦げの原因となります。●焚き火台や燃料との距離を十分にとり、火の粉が飛ぶ範囲での使用は避けてください。●強い衝撃を与えたり、落下させないでください。歪みや破損が生じる場合があります。●持ち手内部にはドライバーツールが格納されています。火に近づけすぎると内部樹脂が変形し、取り出し機構が破損する恐れがあります。●お子様の手の届かない場所に保管してください。

**扇面の脱着方法**

扇面はネジ2本を外すだけで取り外して任意の角度に付け替えができます。先端部分に欠けや汚れ、傷が付いても取り付け向きを変えることで長く使用ができます。

**ドライバーツール取り出し**

扇の位置を調整、交換する際、ネジを脱着するためのドライバーツールがグリップ内部に格納されています。

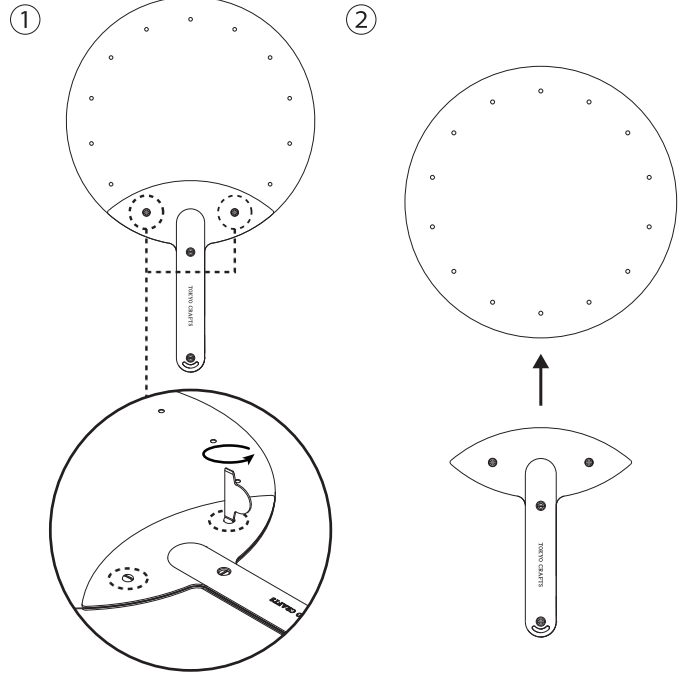


爪やコインなどでドライバーツールの上端を押す

ドライバーツールが飛び出るので摘んで引き出す

**扇面の脱着**

扇面の2箇所のネジをドライバーツールで取り外すことで扇面を取り外すことができます。  
(外したネジを紛失しないようご注意ください)



扇面の2箇所のネジをドライバーツールで取り外す

スライドして取り外す

**メンテナンス**

- 汚れが付着した場合は水道水で洗い流し、十分に水気を切って乾燥させてから保管してください。
- シンナーやベンジン、磨き粉、漂白剤、金属たわしは使用しないでください。サビや傷、変色、塗装剥がれの原因になります。
- 保管の際は高温多湿な場所を避け、通気性の良い場所に保管してください。

不明な点や、お気づきの点が御座いましたら以下の窓口へお問い合わせください。  
TOKYO CRAFTS カスタマーサポート  
Email: info@tokyocrafts.jp